



**Barmbeker Jung**

HARDORFFSWEG

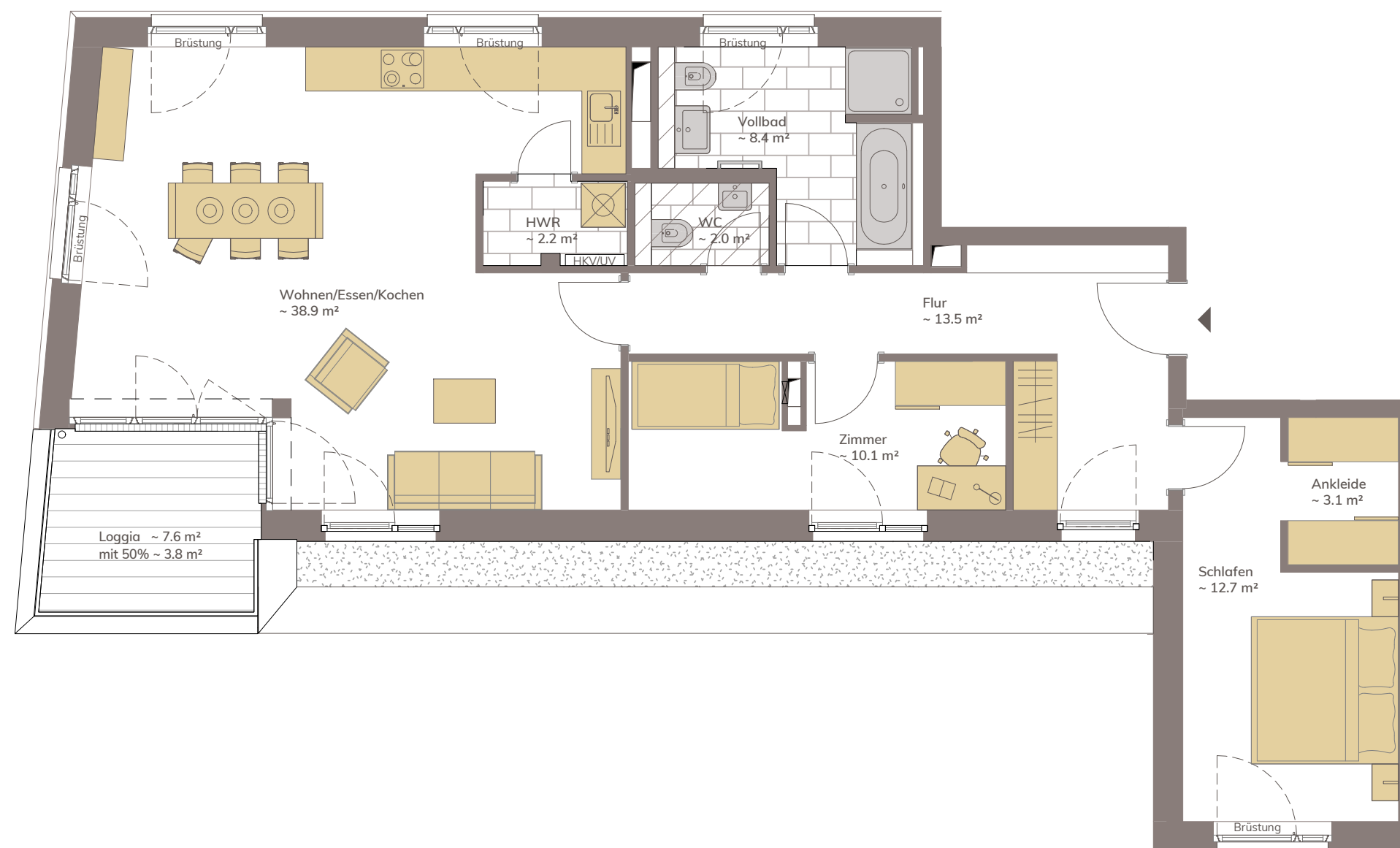
# 13

4.OG / 3 ZIMMER / CA. 94,7 M<sup>2</sup>

LAGE IM GESCHOSS



LAGE IM OBJEKT



0 0.5 1 1.5 2 2.5



BERATUNG & VERKAUF DURCH  
**LÜTHEN & CO. IMMOBILIEN**

Lüthen & Co. Immobilien GmbH, Neuer Wall 84, 20354 Hamburg  
T+ 49 (0)40 - 360 99 20 10, verkauf@luethen-immobilien.de

#### DISCLAIMER

Änderungen in der Planung, Ausführungsart und den vorgesehenen Baustoffen behält sich der Verkäufer vor, soweit sie sich technisch als zweckmäßig oder notwendig erweisen oder auf behördlichen Auflagen beruhen. Sie müssen dem Käufer zumutbar sein. Sowohl die Darstellung der Möblierung als auch die Küchengestaltung und die Ausstattung an technischen Geräten ist beispielhaft und dient lediglich der Anschauung. Den genauen Lieferumfang definiert die Bau- und Qualitätsbeschreibung. Balkone, Loggien und Dachterrassen, sowie überdachte Gartenterrassen sind mit 50% in der Wohnfläche enthalten. Nicht überdachte Gartenterrassen sind mit 25% in der Wohnfläche enthalten. Die in der Zeichnung angegebenen Flächenangaben sind Circa-Angaben. Die Gesamtwohnfläche entspricht der Wohnfläche gemäß Wohnflächenverordnung (WoFIV). Diese Maße können sich im Zuge der Ausführungsplanung und durch Sonderwünsche ändern. Alle auf diesem Grundriss enthaltenen Informationen geben den derzeitigen Planungsstand wieder.

#### VERKÄUFERIN

GHH – Grundbesitz Eppendorf GmbH

EINE GESELLSCHAFT DER

**wph** Wohnbau und  
Projektentwicklung  
Hamburg GmbH